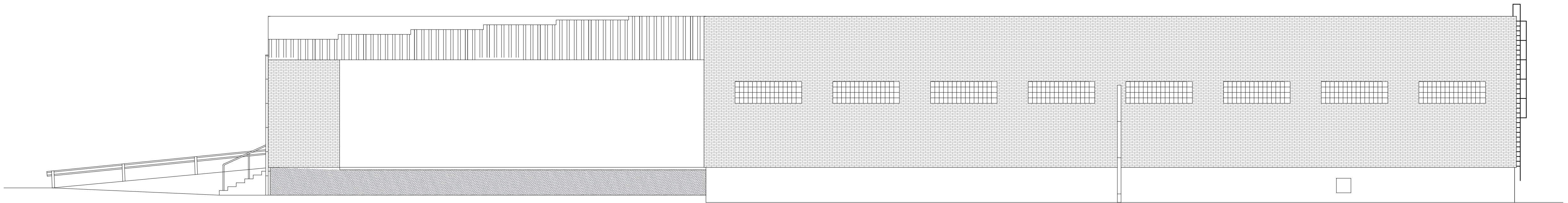


ELEWACJA ZACHODNIA RAMPY KONTROLNEJ 17B SKALA 1:100



LEGENDA:

- TYNK MOZIKOWY
- CEGŁA CERAMICZNA

1. Projekt rozpatrywać łącznie z opisem technicznym.
2. Wszelkie prace należy prowadzić zgodnie z zasadami sztuki budowlanej, szczegółowymi zaleceniami polskich przepisów i norm branżowych, atestów i dopuszczeń do stosowania oraz według zaleceń i zgodnie z technologiami producentów wszelkich wyrobów i systemów stosowanych w realizacji projektu.
3. Niniejsza dokumentacja stanowi część opracowania wielobranżowego. Dokumentację wielobranżową należy rozpatrywać jako całość.
4. Nie należy prowadzić robót w oparciu o dokumentację jednej branży bez sprawdzenia ich odniesień do pozostałych branż.

| | | |
|---|---|------------------------|
| | "ATM" Krzysztof Miklaszewicz- usługi budowlane 15-399 Białystok, ul. Składowa 12 lok. 107 tel. 85 742 40 08 wew. 20 , atmprojekt@interia.pl | NR RS: I-10 |
| | DATA: 10.06.2021 | |
| NAZWA I ADRES OBIEKTU BUDOWLANEGO: RAMPA KONTROLNA NR 17B NA PLATFORMIE WJAZDOWEJ DROGOWEGO PRZEJŚCIA GRANICZNEGO W KUŹNICY | | |
| STADIUM PROJEKTU: P.W. | NAZWA RYSUNKU: ELEWACJA ZACHODNIA | SKALA: 1:100 |
| SPECJALNOŚĆ: KONSTRUKCYJNO-BUDOWLANA | PROJEKTANT: | PODPIS: |
| OPRACOWANIE CHRONIONE PRAWEM AUTORSKIM | | |